

Smart Controller

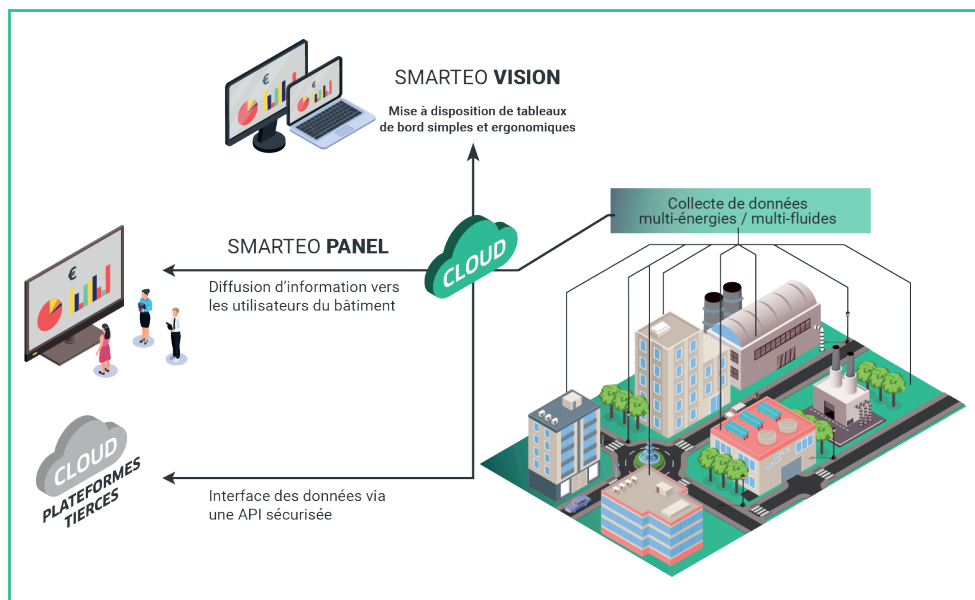
Passerelle intelligente de management de l'énergie

Smart Controller est un concentrateur de données terrain pour la télérelève de compteurs et capteurs Modbus (RTU et TCP).

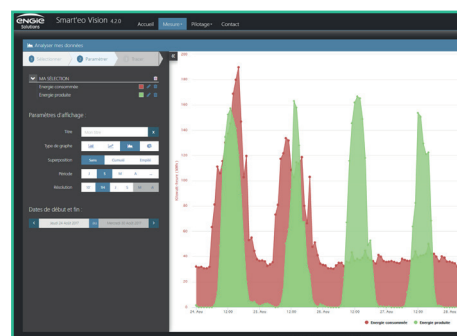
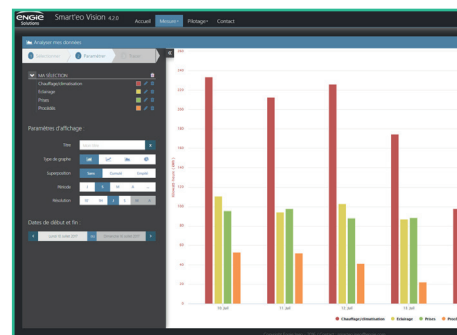
Il centralise les données issues de tout type d'équipement (compteurs, capteurs) et les transmet à un serveur distant de stockage des données via FTP. Sa large capacité de stockage lui permet d'historiser un an de données.

Facilement paramétrable en local ou à distance grâce à un serveur Web intégré, il possède un système de sauvegarde de configuration pour une maintenance facilitée. Il est nativement compatible avec la supervision **Smarteo Vision**.

ARCHITECTURE TYPE D'UN SYSTÈME



Smart Controller



Supervision Smarteo Vision

Avantages

- Configuration simple et ergonomique
- Compatibilité Modbus RTU et TCP
- Robustesse en termes de sauvegarde et transit de données

Fonctionnalités

- Télérelève multi-équipements / multi-bus
- Sauvegarde des données en mémoire interne (autonomie > 1 an)
- Serveur Web intégré pour accès à la configuration



Caractéristiques techniques

Alimentation

Tension	230 Vac (à travers une alimentation externe fournie)
Consommation	65 W max

Connectiques et protocoles associés

COM 1 (RS485)	ModBus RTU
USB 1	ModBus RTU
USB 2	ModBus RTU
USB 3	ModBus RTU
USB 4	ModBus RTU
ETH 1	Configuration
ETH 2	Envoi de données vers supervision / ModBus RTU / ModBus TCP

Conditions climatiques

T° fonctionnement	-10 à + 45° C
T° stockage	-25 à + 70° C
Taux humidité	90 %

Autres

Fixations	Support Rail DIN EN 60715
Dimensions	200 x 165 x 66 mm

